

Halcro

Eclipse Mono

聽聲為準最實際

文 | 鍾啟源



Halcro 由《揚帆音響有限公司》重新引入香港，雖然其突破傳統的佇立式 H 狀造型二十年來始終不變，但無論內外，新型號每個部份其實都經過不同程度的強化和悉心細意的改良，原因澳洲原產地的 Halcro 製作團隊現已全面更新，成員數量不多但卻比以往負責的公司表現得更加積極進取，倍加著重細節的處理，使 Halcro 全新 Eclipse 系列，比以往融入更多有效改善音樂重播的發燒元素，因此 Eclipse 雖然看似與舊版 Halcro 沒有分別，但事實上卻在多個部份作出更新改良，其中單聲道的 Eclipse Mono 現已進駐《揚帆音響有限公司》，用於驅動同樣來自澳洲的 Duntech 揚聲器，配合一眾使用 AOS+5 獨立優化屏蔽遞增技術處理的 cfm 頂級 Melodious 純銀導線，正好發揮相輔相成效果！

聽聲為準最實際

Halcro Eclipse 備有單聲道 Mono 和立體聲 Stereo 選擇，《揚帆音響有限公司》現時用於演示效果的是他們的單聲道放大器，我雖然意會到眼前所見革新改用鈦灰色機殼的一對 Eclipse Mono，無論內外已經與以往銀灰色的原版舊作不再相同，但縱使如此，不變外觀的 Halcro 卻難免勾起我對原版設計的昔日記憶，無論他們的公司代表說到如何天花亂墜，沒有拆開 Eclipse Mono 機體作解剖式的深入透徹研究，都難以証實真正身份；未聽所現音響效



Halcro 現任 CEO Dr. Peter Foster 解說 Eclipse Mono 革新後的種種變化。

果，更不足以辨別 Eclipse Mono 到底是否舊機翻新，因此堅決先聽其聲，其他細節日後再談！

Eclipse Mono 橫空而出

意想不到的革新後的 Eclipse Mono，一開聲便給我有種像輕嚐了一口墨西哥龍舌蘭酒後般的微醺，當中最叫人驚嘆的是不食人間煙火般的飄逸出塵清新脫俗氣質依舊，但自然流露的一份感性效果和恰到好處的韻味，卻與印象中的 Halcro 迥然有別。Eclipse Mono 清靈空幽境界保持美妙如昔，但動態強橫又皓潔清新的效果，無形中卻使舊版 Halcro 在質感表現上給比了下去。相對之下，上代 Halcro 清新脫俗有餘，卻欠缺現下所聽 Eclipse Mono 一種讓人神魂顛倒的沉魚落雁神彩，可見今夕的 Eclipse Mono 由全新團隊巧妙作出多方面改動，悉心處理下，聲效表現已經昂首闊步踏進另一境界。

帶雷霆萬鈞之勢

左右聲道各一的 Eclipse Mono 結合分體電源的 Jeff Rowland 前級，重播各類音樂作品都表現得揮灑自如，基本上沒有甚麼可以難到它，而且無論是真樂器還是由電子合成器幻化出來的聲頻，全都表現出眾而效果徹底，發自天然的聲音共鳴或是由數碼程式營造出來的聲波震盪全都手到拿來，



Halcro 現任 Managing Director Michael Kirkham。

規格：

■ 輸出：300W(8Ω)/550W(4Ω) ■ 頻率響應：3Hz-215kHz(-3dB/1W) ■ 總諧波失真：<-126dB ■ 尺寸(H×W×D)：790×400×400mm ■ 重量：55kg ■ 零售價：HK\$588,000(一對)

■ 總代理：揚帆音響有限公司 · 26045865



音響技術
AUDIOTECHNIQUE

超低頻更激盪出翻江倒海之勢。傾心細聽不同類型音樂創作過後，發覺 Eclipse Mono 用於重播中樂作品和東南亞地區各類獨有樂器，尤其能夠展現其所具優點和長處，拿琵琶和二胡作主奏的多首中樂作品聆聽，樂器像真程度驚人，聲效的輕重緩急變化和高低起落無懈可擊，加上樂器定位固若金湯，配合無邊無際而又深富立體感的音場表達，樂手彷彿就像面前演奏般栩栩如生。這套澳洲放大器重播日本鬼太鼓座的演出同樣精彩絕倫，選來《富嶽百景》果

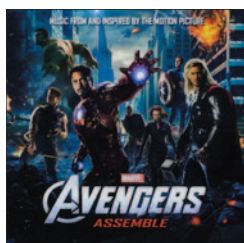
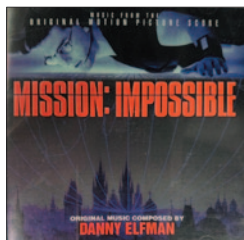
真給人一擊入魂，再經鬼太鼓座重炮手隨後而



來的連環重擊，迅即就要投降。其中《富嶽百景》內的〈三國〉特具代表性，大鼓的超低頻份量深沉雄渾地直達地心，由伴隨於其旁的大小鼓浪激昂襯托起來，整體低頻效果更趨雷霆萬鈞地驚心動魄，而且當中的日本傳統樂器篠笛吹奏，清澈明亮地富劃破長空穿透力，聲音高聳入雲卻又不會產生刺破耳膜般的拮耳破音現象，至於三味線演出同樣乾淨利落，流暢自然又力量咄咄的高速彈奏，與雄渾富彈跳力的鼓擊整體配合，能夠帶動出火花四濺效果，Halcro Eclipse Mono 驅動 Duntech 革新版公主揚聲器整體音效，所現氣吞天下的震懾氣氛叫人拍案叫絕，沒有枉費這張使用多支超級咪高峰對不同樂器進行聲音收錄，並同時配合 Studer 專業開捲錄音座 A-820 使用 30ips(76cm/sec) 高速模式錄製《富嶽百景》的整體製作心血，鏗鏘有勁地迫力無窮的驚天地泣鬼神效果讓人嘆為觀止！

磅礴氣氛無懈可擊

Halcro Eclipse Mono 波瀾壯闊的聲效再現對於講求磅礴氣氛的電影原聲碟音樂更是手到拿來，《Mission Impossible》和《復仇者聯盟》在聲響效果衝擊上無懈可擊，而抑揚頓挫地不失音樂感的 Eclipse Mono 無瑕表達，用於重播各類西方古典名作同樣效果非凡，只因管弦樂團陣容，在如此音響組合下能夠不受壓縮地如實彰顯，無斧鑿痕跡的迷人聲效，對於樂團中各類樂器亦能無添加地忠實還原。而且，渾然天成的無偏差聲效表達，更集勇武強悍與優雅動人於一身，因此 Eclipse Mono 重播 Carol Kidd 的〈When I Dream〉時，亦滿載著以往 Halcro 所欠缺的誘惑力，只因經悉心處理後的 Eclipse Mono 聲音不再淡如清水，在女歌手真摯細膩的風騷入骨演繹下，質感強烈的



Eclipse Mono 能夠帶出楚楚動人的嫵媚色彩。以聲論質，使我相信 Eclipse Mono 核心結構雖然絲毫未變，但匠心獨運的細部改良，卻使嶄新 Halcro 更覺超凡絕俗，今非昔比的 Eclipse Mono 顯然已經昂然踏進另一境界！

強化供電結構

其實，Halcro 當年挾超低失真的 Hi-End 規格進軍音響市場，使我對聲音純度達 99.9998% 的放大器再進行徹底優化的說法抱有很大懷疑，但實際聆聽，顯示 Eclipse Mono 音效表現無花無假地再上層樓。根據發燒角度對運用最精密儀器亦僅是測得 0.0002% 失真的放大器進行細意微調，使 Halcro 這套近乎完美地採用獨有 UPFC(Universal Power Factor Corrected Power Supply) 超低噪音雙開關式供電的放大器，音樂傳真度再往上攀升。甚麼是 UPFC 供電呢？原來 Eclipse Mono 設有兩組供電，其一用於電源修正，另一組才正式為放大電路提供純淨而相位精準的直流電壓，因此有別於存在相位誤差的機種，電壓與電流相位一致是 Eclipse Mono 靚聲的起步，且亦由於團隊深信穩定純淨電源有助 Halcro 透析出澄如明鏡的真摯音質，整個革命性 UPFC 開關電源架構現已更換成最新研發的專業級零件，



配合使用四層印刷線路板和多重屏蔽處理，有助大幅減低電磁干擾，同時更有效增強電壓瞬變速度，讓供電效率和可靠程度雙雙獲全面攀升。

以發燒角度進行革新

以發燒角度對 Halcro 進行革新的團隊認為電子零件雖然規格數值相同，但組合起來使用，所得聲效卻大異其趣，因此他們不惜花費更長時間為 Eclipse Mono 挑選合適零件，而且更以聽聲為實，務使這部單聲道放大器音質平衡而不帶個性，這是供電部份所用濾波電容數值不變，但數量和體積卻有別於從前的原因，精密有效的等效串聯電阻結構，更使 Eclipse Mono 擁有低 ESR(Equivalent Series Resistance) 阻抗，讓瞬變反應特快之餘，更帶來強弱變化鮮明的驚人動態，且又因 Eclipse Mono 電路和供電系統完全獨立，分開成上下兩個機廂的結構互相隔離之餘，更在各敏感部份實施有效屏蔽，大減渦流和靜電等不同干擾，減低訊噪的同時更能進一步抑減非線性失真現象。

精選零件配合精密設計

為了減低電磁干擾及提升電壓準繩度，音頻電路還特別改用六層印刷線路板，同時刻意使用高線性電阻和 MKP10/FKP1 等各類低內阻聚丙烯電容，而電解質電容更能抵禦 105°C 高溫，且還使用有別於以往的放大電路走線編排，不同電路交接的導線和接位亦經全面改良，使走線井井有條而音頻訊號零件則互相靠近，這樣除了使訊號通道獲有效縮短外，某些對訊噪特別敏感的零件，亦巧妙安排至遠離其他組件的位置去，減低互相干擾現象，配合輸入級經過全面革新，而且勁量級屏蔽分別用於供電組、輸入放大部分、功率放大及輸出等部份，讓 Eclipse Mono 頻寬更闊而失真更低，也難怪 Eclipse Mono 播放陣容龐大的管弦樂團時場面熱熾沸騰，氣勢磅礴的電影音樂帶開山劈石般效果，換上精緻小品則能綻放出迷得人暈得一陣陣的動人色彩，可見全新團隊的努力沒有白費。

多重保護電路共治一爐

Halcro Eclipse 雖然使用開關式供電，但震撼性功率輸出則由強力的 FET 管發放，且連往揚聲器的端子配備鍍金純銅大線圈，大減阻抗而使 Halcro Eclipse 能夠強而有效驅策揚聲器，加上所用零件全屬音響級和專業級，穩定耐用之餘更對溫度變化具備更佳容忍度，且就算是看似不變的 H 形鋁金屬機殼，原來亦經特別強化，重新改良後現由厚達 10mm 的鋁板製成，使整個機廂剛性更高，供電和音頻電路密封性更好，且有效杜絕空氣震盪問題。而論到不變之處，相信便只有那多重保護系統才保持原樣，戒備森嚴地超過十種以上的精密防護裝置，確保這部突破傳統的放大器時刻運作正常，因此，Eclipse Mono 從訊號輸入到供電部份所用兩組獨立主時鐘的誤差感應電路，各不同部份全都附設先進檢測功能，短路和電流過荷保護等基本保護裝備自然亦不會欠缺，確保 Halcro Eclipse Mono 時刻工作正常，靚聲好效果持久不變！

總結

全方位革新的 Halcro Eclipse Mono 對每個細節都進行一絲不苟的改進，除讓失真持盈保泰維繫在難以置信的低不可測水平外，全力以赴下，現在就連音樂感和對音樂重播的包容力亦更勝往昔，全新團隊務使一連串改革可以在最佳狀態下完滿發揮，據悉作為支柱的實木機腳，底部還會特別裝配金屬圓珠的腳中腳，能讓重量 55kg 的 Eclipse Mono 因此站崗更穩，整體不再受到木製機腳有可能出現難以完全緊貼地面而導致音染出現，毫無疑問，把細微瑕疵全部一掃而空的 Halcro Eclipse Mono，真的是要從雞蛋裡挑骨頭也難！



令我耳目一新的

Halcro Eclipse Mono

揚帆音響靚聲示範

文 | 大草

最近與 George 一起前赴揚帆音響位於九龍灣的總部探班，主事人 Calvin 兄特別在那約 450 平方呎的試音室，擺放了一套精心部署的高級音響器材來展示實力，除了主打由他一手成功研發的 CFM 音樂接線和地線系列之外，還有他代理的兩個澳洲音響品牌，Halcro 的 Eclipse Mono 單聲道後級推動 Duntech 革新版公主揚聲器。當我看見擺在公主旁邊那兩件雙子塔造型的 Eclipse Mono，一段十多年前的開心往事霎那間在腦海中重現 —— 因為它們與我



曾經擁有的 Halcro dm68 有著近乎完全相同的外型，當日號稱擁有電聲學上有史以來最低總諧波失真數字（少於十億份之 200，即 $<0.00002\%$ ）的 dm68，甫在 CES 曝光之後便瞬即走紅音響界，我在詳細試聽之後亦決定據為己有，它們也在草廬陪伴我渡過不知多少個愉快的聆聽體驗。今天在揚帆音響這裡故劍重逢，不得不佩服 Calvin 兄對音響的無比熱誠，與及對線材的配搭，揚聲器的擺位與及聆聽室聲學處理的高手風範，因為我安坐皇帝位聽到的音響效果絕對是高水準的示範，或許 Halcro 經過革新後推出 Eclipse Mono 比起昔日的 dm68 有著一定程度的技術改良，但眼前這對單聲道後級的寧靜，高速，細緻，高分析力，充裕的能量儲備，收放自如的控制力與及力量澎湃的衝擊力，都明顯比我記憶中的 dm68 更具吸引力。聽 Eclipse Mono，你不會覺得它是石機，因為它有醇和鬆化的聲音，音樂味非常濃烈，令你聽得愜意和有強大的投入感。不過你也不會覺得它是膽機，因為它的動態對比

強勁，瞬變速度極高，聲音乾淨利落而且力水充沛！播放〈江河水〉，二胡的哀怨韻味，弓弦的推拉按壓細節，琴腔蛇皮的共鳴泛音都播得傳真傳神。播放 Carol Kidd 的〈When I Dream〉，結他的弦線勾彈聲聲奪耳，位置鮮明立體，人聲的真摯演繹，聲線的細緻動人和感情的真誠流露令我聽得感動。播放後級殺手鬼太鼓座的〈三國〉，篠笛高聳入雲的強力吹奏，三味線充滿動感和力量的響亮刮弦，小鼓大鼓的密集敲打和超級大鼓的強力轟擊，其低頻之深潛和鼓皮振幅之傳神簡直令人聽得手心出汗，但 Halcro 和 Duntech 組合卻播得氣定神閒，絲毫不覺牽強，果然厲害！👍

